

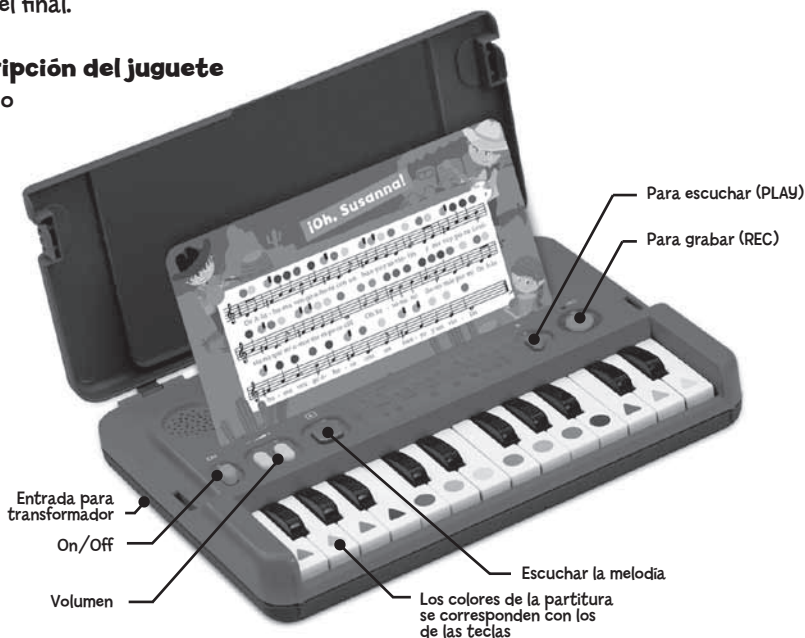
# Yo aprendo a tocar el piano

Con **Yo aprendo a tocar el piano**, su hijo aprenderá a interpretar melodías sencillas. Se iniciará en la música y en el solfeo.

El sistema de autocorrección permite al niño jugar de forma autónoma: el piano indica las notas falsas y recompensa al niño cuando llega a tocar el fragmento hasta el final.

## Descripción del juguete

El piano



## Las 12 partituras

Las partituras están clasificadas de 1 a 12, de más fácil a más difícil.

Las formas coloreadas en la partitura se corresponden con las de las teclas del piano.

Las 12 canciones: • Cumpleaños feliz • Campana sobre campana • La canción de los animales • Donde están las llaves • El patio de mi casa • La conga de Jalisco • La cucaracha • ¡Oh Susana! • El señor Don Gato • Yankee Doodle • Frère Jacques • Alouette, gentille alouette.

## El teclado

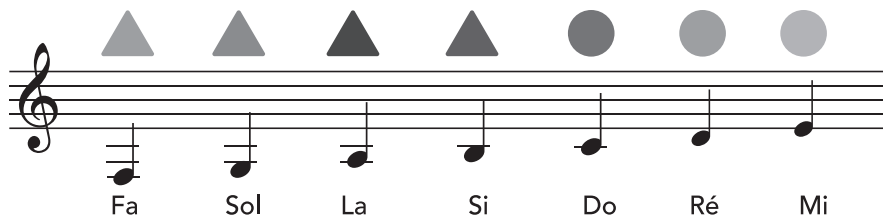
El teclado está formado por teclas blancas y teclas negras.

En **Yo aprendo a tocar el piano**, las teclas blancas están todas marcadas con una figura geométrica de color. Los siete colores (rojo, naranja, amarillo, verde, azul claro, azul oscuro y violeta) corresponden cada uno a una nota: Do, Re, Mi, Fa, Sol, La y Si.

De las teclas negras, para hacerlo más sencillo, solo se utiliza una, el Fa sostenido y está indicado en el código de color con una rayita vertical negra.

## Las notas utilizadas

(de izquierda a derecha en el teclado)



## Pequeños consejos para grandes pianistas

- Intenta sentarte lo más derecho posible, con los brazos relajados y sueltos.
- Intenta de vez en cuando hacer ejercicios de flexibilidad con los dedos; mueve los dedos uno por uno; intenta también mover los mismos dedos de las dos manos al mismo tiempo.
- Al tocar, los dedos deben estar ligeramente retraídos.
- Escucha atentamente la música mientras la interpretas.

## ¿Cómo se juega?

### Para tocar las partituras

1. Abre la tapa del piano y pon el botón naranja en ON.
2. Elige una partitura e insértala en la ranura.
3. Si antes de tocarla deseas escuchar la canción, pulsa el botón violeta ►. Para interrumpir la canción, pulsa de nuevo el mismo botón.
4. Sigue las formas coloreadas de la partitura y pulsa las teclas correspondientes. Si te equivocas, se oirá “croac croac”.

## 5. ¿Has tocado toda la canción sin fallar ni una nota? ¡Bravo!

Como recompensa, el piano vuelve a tocarla con su acompañamiento musical y con el ritmo adecuado. Escucha atentamente el ejemplo dado antes de intentar volver a tocarla con el ritmo correcto.

Más difícil todavía: puedes intentar cantar la canción mientras tocas (antes pide a papá o mamá que te lean las palabras y te la canten).

### Para grabarte y escucharte

1. Pulsa el botón naranja ● REC. Se enciende una luz y oirás un “bip”.
2. Toca la canción y vuelve a pulsar ● REC. La luz se apagará y oirás 2 “bips”. ¡Ya te has grabado!
3. Para escucharte, pulsa el botón verde ►. Como máximo pueden grabarse 28 notas.

### Paro automático

**Yo aprendo a tocar el piano** se para automáticamente tras 3 minutos de inactividad.



Algunas láminas, como por ejemplo: **La Conga** presentan una particularidad: te enseñan a utilizar una tecla negra (un semitono) indicada con este símbolo: ● en el código de color. Así, no deberás tocar la tecla blanca marcada con un círculo verde, sino la tecla negra que tiene a la derecha.

## INFORMACIÓN SOBRE LAS PILAS

### • Cómo colocar las pilas

Para colocar las pilas utilice un destornillador para abrir el pequeño compartimento situado en la parte posterior del piano. Coloque 3 pilas AA-LR6 de 1,5V nuevas, en los alojamientos con el signo + hacia arriba y cierre de nuevo el compartimento.

**AVISO:** No deben utilizarse al mismo tiempo diferentes tipos de pilas, ni mezclar pilas nuevas y usadas. Sólo deben utilizarse pilas del tipo recomendado o similares. Las pilas deben ser colocadas respetando la polaridad. Las pilas agotadas deben ser retiradas. Si no va a utilizar el juguete durante un tiempo, le aconsejamos que extraiga las pilas. Los bornes de una pila no deben ser cortocircuitados. No recomendamos el uso de pilas recargables; en caso de usarlas, hay que retirar las pilas antes de recargarlas. Hay que recargar las pilas bajo la supervisión de un adulto. No recargar las pilas no recargables



Este producto no puede ser tratado como residuo doméstico normal y debe ser entregado en un punto de recogida de productos eléctricos y electrónicos.

El reciclaje de materiales ayuda a conservar las reservas naturales.

# Diset®

DISET, S.A. Calle C, nº 3,  
Sector B, Zona Franca  
08040 Barcelona (España)

e-mail: [info@diset.com](mailto:info@diset.com)  
Grupo JUMBODISET

[www.diset.com](http://www.diset.com)